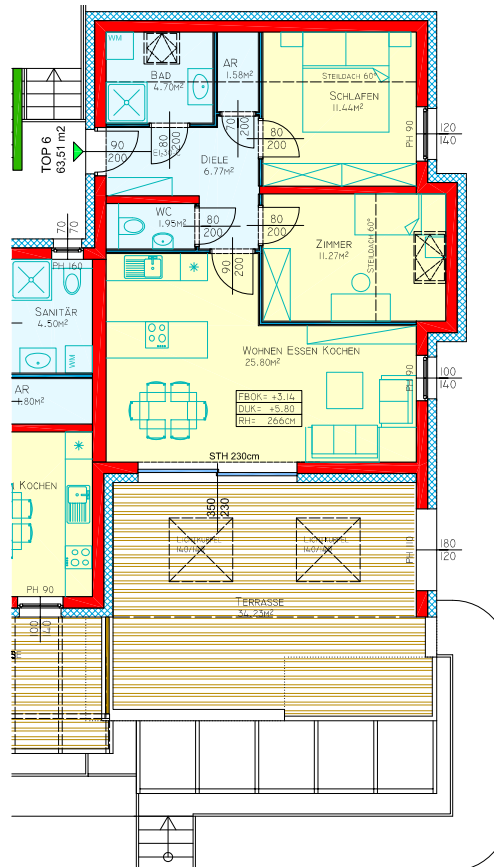


# Wohnungsausstattung

## TOP 6 63,51 m<sup>2</sup>

**ZIMMER** 3  
**TERRASSE** 34,23 m<sup>2</sup>  
**KELLER** 12,00 m<sup>2</sup>  
**PARKPLATZ** 1 Stk.



### Fenster- und Fenstertüren

Fenster Kunststoff weiß mit 3 Dichtungen und 3fach Isolierverglasung und Sicherheitsgläser laut Bauordnung  
 Einbau: RAL - Montage laut ÖNORM  
 Fenster im Bad Dachflächenfenster mit Außen Rollo elektrisch  
 Fenster in den Zimmern 11,44m<sup>2</sup> mit Rollläden elektrisch mit Schalter  
 Fenster im Zimmer 11,27m<sup>2</sup> als Dachflächenfenster mit Außen Rollo elektrisch, Fenster im Wohnraum mit Rollo elektrisch mit Schalter  
 Terrassentür im Wohnraum als Hebeschiebetür mit Raffstore elektrisch mit Schalter

### Wohnungseingangstüren

Hauseingangstür mit Mehrpunktverriegelungsschloss sowie Türspion  
 Beschlag Knopf/Drücker oder Drücker/Drücker in Edelstahl  
 Einbau: RAL - Montage nach ÖNORM

### Innentüren

Rührspanstegtüren mit Umfassungszarge weiß lackiert, Drücker in Edelstahl mit Rosette, Badezimmer und WC mit WC-Schloss  
 Türe von der Diele in den Wohnraum mit Glasfüllung

### Heizungsanlage

Heizungsverteiler mit Wärmemengenzähler im Abstellraum  
 Fußbodenheizung mit Einzelraumregelung manuell  
 1 Stk Wohnungsthermostat im Vorraum  
 Einzelraumthermostate gegen Aufpreis möglich  
 Die Abrechnung der Heizung erfolgt über Wärmemengenzähler.

### Warmwasser

Die Warmwasseraufbereitung erfolgt mittels Fernwärme zentral im Technikraum, die einzelnen Wohnungen werden über eine Zirkulationsleitung versorgt. Die Abrechnung erfolgt mittels Wasseruhr für Kalt- und Warmwasser je Wohnung.

### Holzböden

Wohnraum und Schlafzimmer, Parkettboden verklebt  
 Preisbasis Meyer Parkett: Symphony 11,5mm Landhausdiele Eiche Verdi geölt mit Sesselleisten

### Fliesen

Diele, Abstellraum: Bodenfliesen 60 x 60 mit Sockel laut Muster  
 Badezimmer und WC: Bodenfliesen 60x60 lt. Muster  
 Badezimmer Wand: 60x30 weiß matt oder glänzend Höhe 210cm  
 WC Wand: 60x30 weiß matt oder glänzend Höhe 120cm

Es steht Ihnen die gesamte Kollektion unseres Lieferanten zu Verfügung, nach Ihrer Auswahl wird ein dementsprechendes Anbot erstellt.

### Terrassen

Thermokiefer glatt sichtbar geschraubt, Naturstein Travertin Vanilla 60x60 und Kies laut Skizze, Terrassengeländer als Brüstungsmauer mit Blechabdeckung und Holzgeländer aus Thermokiefer mit Edelstahlabdeckung, Sichtschutzwand zur Nebenterrasse H=220cm

### Wände / Decken

Generell an Wänden und Decken einfarbiger Anstrich in weiß

### Einrichtung Sanitär

**Waschtisch:** Laufen Objekt weiß 64 x 49 cm inkl. Kludi Einhandmischer Chrom  
**Dusche:** Geberit Duschrinne 90cm mit Rostabdeckung, Bodenablauf gefliest, Duscharmatur Aufputz Brause Thermostat Comfort CTE 5102, Kludi Maris, Brauseset Hans Grohe Crometta 85, Duschkabine in Glas  
**Sprossenheizkörper:** Sprossenheizkörper weiß elektrisch  
**WC:** Hänge-WC Serie Laufen Objekt weiß mit Unterpumpspülkasten und WC Sitz, Betätigungsplatte Geberit Samba weiß  
**Handwaschbecken:** Laufen Objekt weiß 44 x 32 cm inkl. Kludi Einhandmischer Chrom  
**WC Lüftung:** Mechanische Entlüftung im WC  
**Gartenwasser:** frostsichere Außenarmatur

### Elektroinstallation

#### Schalter und Steckdosen

Fabrikat Berker S1 oder gleichwertig, polarweiß glänzend, Decken- oder Wandauslässe an den Möbliervorschlag angepasst

**Wohnzimmer:** 1 Stk Dreifachsteckdose, 1 Stk Einfachsteckdose, 1 Stk SAT Auslass, 1 Stk Telefonsteckdose, 1 Deckenauslass mit Schalter, 1 Stk Taster für Rollo  
**Esszimmer:** 1 Stk Steckdose, 1 Stk Deckenauslass und Schalter, 1 Stk Taster für Raffstore  
**Küche:** 1 Stk Deckenauslass und Schalter, 1 E-Herdauslass, 1 Stk Geschirrspüler, 1 Stk Kühlschrank, 1 Stk Mikrowelle, 1 Stk Dunstabzug, 2 Stk Doppelsteckdosen im Arbeitsbereich  
**Zimmer 11m<sup>2</sup>:** 2 Stk Doppelsteckdosen, 1 Stk Dreifachsteckdose, 1 Stk Deckenauslass mit Schalter, 1 Stk SAT Auslass, 1 Stk Taster für Rollo  
**Zimmer 11m<sup>2</sup>:** 2 Stk Doppelsteckdosen, 1 Stk Dreifachsteckdose, 1 Stk Deckenauslass mit Schalter, 1 Stk SAT Auslass, 1 Stk Taster für Rollo  
**Diele:** 3 Stk Deckenspots mit Bewegungsmelder  
 1 Stk Doppelsteckdose, 1 Stk Klingelanlage  
**Bad:** 1 Stk Doppelsteckdose Feuchtraum, 1 Stk Deckenauslass mit Schalter, 1 Stk Wandauslass für Spiegelschrank mit Schalter, 1 Stk Steckdose für Waschmaschine, 1 Stk Steckdose für Sprossenheizkörper  
**WC:** 1 Stk Deckenauslass mit Schalter, 1 Stk Raumlüfter  
**Abstellraum:** 1 Stk Deckenauslass mit Schalter, 1 Stk Steckdose  
**Terrasse:** 2 Stk Wandauslass mit Schalter, 1 Stk Steckdose  
**Keller:** 1 Stk Deckenauslass mit Schalter, 1 Stk Steckdose  
**Allgemein:** Brandmelder laut ÖVE Vorschrift

### Sicherheit

Die komplette Wohnanlage ist mit einer zentralen Schließanlage ausgestattet. Der Wohnungsschlüssel sperrt auch die Kellerräume, das zugeteilte Kellerabteil und das Postfach.  
 Blitzschutzanlage laut ÖNORM

### Übergabe

Vor der Übergabe werden die Wohnungen sowie die Außenanlage gereinigt. Nach drei Jahren, vor Ablauf der Gewährleistungsfrist, findet eine Endbegehung statt.