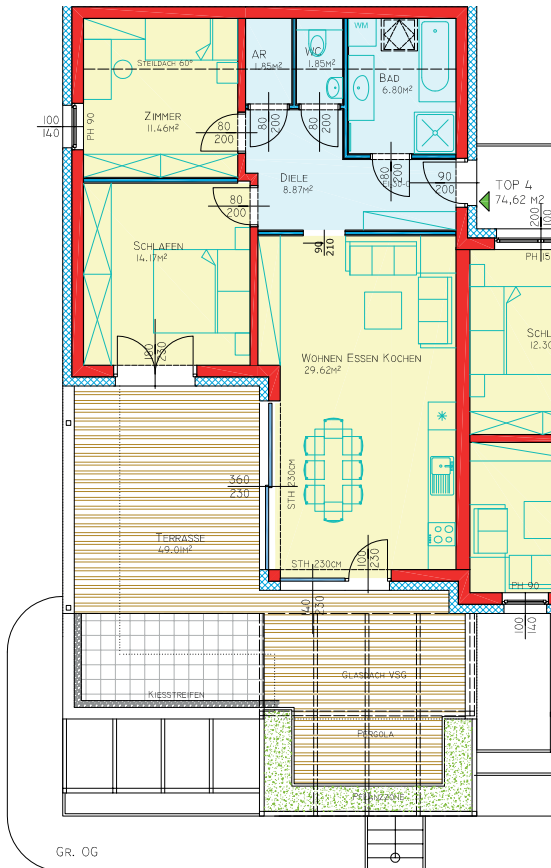


Wohnungsausstattung

TOP 4 74,62 m²

ZIMMER 3
TERRASSE 49,00 m²
KELLER 14,00 m²
PARKPLATZ 1 Stk.



Fenster- und Fenstertüren

Fenster Kunststoff weiß mit 3 Dichtungen und 3fach Isolierverglasung und Sicherheitsgläser laut Bauordnung
 Einbau: RAL - Montage laut ÖNORM
 Fenster im Bad Dachflächenfenster mit Außen-Rollo elektrisch
 Fenster in den Zimmern mit Rollläden elektrisch mit Schalter
 Fenster im Wohnraum mit Raffstore elektrisch mit Schalter

Wohnungseingangstüren

Hauseingangstür mit Mehrpunktverriegelungsschloss sowie Türspion
 Beschlag Knopf/Drücker oder Drücker/Drücker in Edelstahl
 Einbau: RAL - Montage nach ÖNORM

Innentüren

Röhrrspanstegtüren mit Umfassungszarge weiß lackiert, Drücker in Edelstahl mit Rosette, Badezimmer und WC mit WC-Schloss
 Türe von der Diele in den Wohnraum mit Glasfüllung

Heizungsanlage

Heizungsverteiler mit Wärmemengenzähler im Abstellraum
 Fußbodenheizung mit Einzelraumregelung manuell
 1 Stk Wohnungsthermostat im Vorraum
 Einzelraumthermostate gegen Aufpreis möglich
 Die Abrechnung der Heizung erfolgt über Wärmemengenzähler.

Warmwasser

Die Warmwasseraufbereitung erfolgt mittels Fernwärme zentral im Technikraum, die einzelnen Wohnungen werden über eine Zirkulationsleitung versorgt. Die Abrechnung erfolgt mittels Wasseruhr für Kalt- und Warmwasser je Wohnung.

Holzböden

Wohnraum und Schlafzimmer, Parkettboden verklebt
 Preisbasis Meyer Parkett: Symphony 11,5mm Landhausdiele Eiche Verdi geölt mit Sesselleisten

Fliesen

Diele, Abstellraum: Bodenfliesen 60 x 60 mit Sockel laut Muster
 Badezimmer und WC: Bodenfliesen 60x60 lt. Muster
 Badezimmer Wand: 60x30 weiß matt oder glänzend Höhe 210cm
 WC Wand: 60x30 weiß matt oder glänzend Höhe 120cm

Es steht Ihnen die gesamte Kollektion unseres Lieferanten zu Verfügung, nach Ihrer Auswahl wird ein dementsprechendes Angebot erstellt.

Terrassen

Thermokiefer glatt sichtbar geschraubt, Naturstein Travertin Vanilla 60x60 und Kies laut Skizze

Wände / Decken

Generell an Wänden und Decken einfarbiger Anstrich in weiß

Einrichtung Sanitär

Waschtisch: Laufen Objekt weiß 64 x 49 cm inkl. Kludi Einhandmischer Chrom
Badewanne: 180x80 Acryl mit Kludi Maris Wannenfühler und Hans

Dusche: Grohe Crometa 85 Vario Brause
 Geberit Duschrinne 90cm mit Rostabdeckung, Bodenablauf gefliest, Duscharmatur Aufputz Brause
 Thermostat Comfort CTE 5102, Kludi Maris, Brauseset
 Hans Grohe Crometta 85, Duschkabine in Glas
Sprossenheizkörper: Sprossenheizkörper weiß elektrisch
WC: Hänge-WC Serie Laufen Objekt weiß mit Unterputzspülkasten und WC Sitz, Betätigungsplatte
 Geberit Samba weiß
Handwaschbecken: Laufen Objekt weiß 44 x 32 cm inkl. Kludi Einhandmischer Chrom
Waschmaschine: Anschluss im Badezimmer
WC Lüftung: Mechanische Entlüftung im WC
Gartenwasser: frostsichere Außenarmatur

Elektroinstallation

Schalter und Steckdosen

Fabrikat Berker S1 oder gleichwertig, polarweiß glänzend, Decken- oder Wandauslässe an den Möbliervorschlag angepasst

Wohnzimmer: 1 Stk Dreifachsteckdose, 1 Stk Einfachsteckdose, 1 Stk SAT Auslass, 1 Stk Telefonsteckdose, 1 Deckenauslass mit Schalter
Esszimmer: 1 Stk Steckdose, 1 Stk Deckenauslass und Schalter, 2 Stk Taster für Raffstore
Küche: 1 Stk Wandauslass und Schalter, 1 E-Herdauslass, 1 Stk Geschirrspüler, 1 Stk Kühlschrank, 1 Stk Mikrowelle, 1 Stk Dunstabzug, 2 Stk Doppelsteckdosen im Arbeitsbereich
Zimmer 11m²: 2 Stk Doppelsteckdosen, 1 Stk Dreifachsteckdose, 1 Stk Deckenauslass mit Schalter, 1 Stk SAT Auslass, 1 Stk Taster für Rollo
Zimmer 14m²: 2 Stk Doppelsteckdosen, 1 Stk Dreifachsteckdose, 1 Stk Deckenauslass mit Schalter, 1 Stk SAT Auslass, 1 Stk Taster für Rollo
Diele: 3 Stk Deckenspots mit Bewegungsmelder
 1 Stk Doppelsteckdose, 1 Stk Klingelanlage
Bad: 1 Stk Doppelsteckdose Feuchtraum, 1 Stk Deckenauslass mit Schalter, 1 Stk Wandauslass für Spiegelschrank mit Schalter, 1 Stk Steckdose für Waschmaschine, 1 Stk Steckdose für Sprossenheizkörper
WC: 1 Stk Deckenauslass mit Schalter, 1 Stk Raumlüfter
Abstellraum: 1 Stk Deckenauslass mit Schalter, 1 Stk Steckdose
Terrasse: 2 Stk Deckenauslass mit Schalter, 2 Stk Steckdose
Keller: 1 Stk Deckenauslass mit Schalter, 1 Stk Steckdose
Allgemein: Brandmelder laut ÖVE Vorschrift

Sicherheit

Die komplette Wohnanlage ist mit einer zentralen Schließanlage ausgestattet. Der Wohnungsschlüssel sperrt auch die Kellerräume, das zugeteilte Kellerabteil und das Postfach.
 Blitzschutzanlage laut ÖNORM

Übergabe

Vor der Übergabe werden die Wohnungen sowie die Außenanlage gereinigt. Nach drei Jahren, vor Ablauf der Gewährleistungsfrist, findet eine Endbegehung statt.