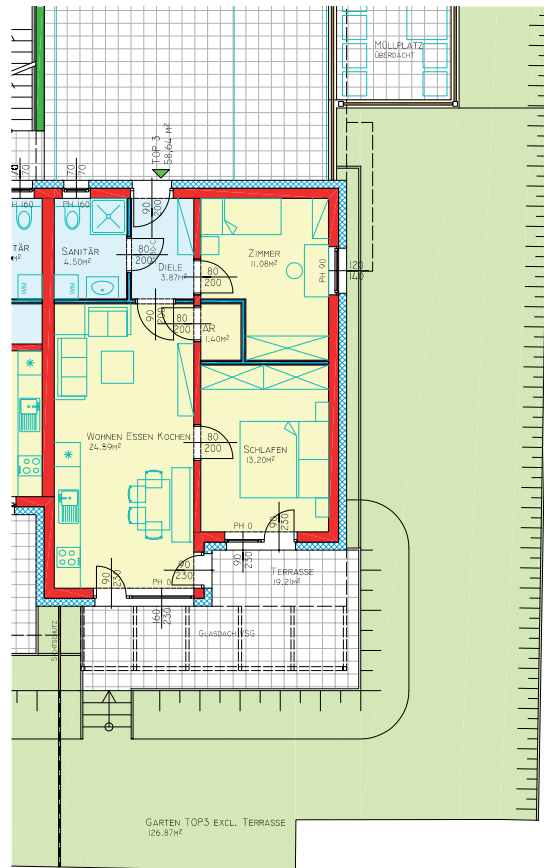


# Wohnungsausstattung

## TOP 3 58,64 m<sup>2</sup>

**ZIMMER** 3  
**TERRASSE** 19,00 m<sup>2</sup>  
**GARTEN** 126,00 m<sup>2</sup>  
**KELLER** 12,50 m<sup>2</sup>  
**PARKPLATZ** 1 Stk.



### Fenster- und Fenstertüren

Fenster Kunststoff weiß mit 3 Dichtungen und 3fach Isolierverglasung und Sicherheitsgläser laut Bauordnung  
 Einbau: RAL - Montage laut ÖNORM  
 Fenster im Bad mit satiniertem Glas ohne Rollo  
 Fenster in den Zimmern und Wohnraum mit Rollläden elektrisch mit Schalter

### Wohnungseingangstüren

Hauseingangstür mit Mehrpunktverriegelungsschloss sowie Türspion  
 Beschlag Knopf/Drücker oder Drücker/Drücker in Edelstahl  
 Einbau: RAL - Montage nach ÖNORM

### Innentüren

Röhrrspanstegtüren mit Umfassungszarge weiß lackiert, Drücker in Edelstahl mit Rosette, Badezimmer und WC mit WC-Schloss  
 Türe von der Diele in den Wohnraum mit Glasfüllung

### Heizungsanlage

Heizungsverteiler mit Wärmemengenzähler im Abstellraum  
 Fußbodenheizung mit Einzelraumregelung manuell  
 1 Stk Wohnungsthermostat im Vorraum  
 Einzelraumthermostate gegen Aufpreis möglich  
 Die Abrechnung der Heizung erfolgt über Wärmemengenzähler.

### Warmwasser

Die Warmwasseraufbereitung erfolgt mittels Fernwärme zentral im Technikraum, die einzelnen Wohnungen werden über eine Zirkulationsleitung versorgt. Die Abrechnung erfolgt mittels Wasseruhr für Kalt- und Warmwasser je Wohnung.

### Holzböden

Wohnraum und Schlafzimmer, Parkettboden verklebt  
 Preisbasis Meyer Parkett: Symphony 11,5mm Landhausdiele Eiche Verdi geölt mit Sesselleisten

### Fliesen

Diele, Abstellraum: Bodenfliesen 60 x 60 mit Sockel laut Muster  
 Badezimmer und WC: Bodenfliesen 60x60 lt. Muster  
 Badezimmer Wand: 60x30 weiß matt oder glänzend Höhe 210cm  
 WC Wand: 60x30 weiß matt oder glänzend Höhe 120cm

Es steht Ihnen die gesamte Kollektion unseres Lieferanten zu Verfügung, nach Ihrer Auswahl wird ein dementsprechendes Anbot erstellt.

### Terrassen

Betonplatten (Widmoser Mangart Hell-Beige) 60x30cm mit Randleiste

### Wände / Decken

Generell an Wänden und Decken einfarbiger Anstrich in weiß

### Einrichtung Sanitär

**Waschtisch:** Laufen Objekt weiß 64 x 49 cm inkl. Kludi Einhandmischer Chrom

### Dusche:

Geberit Duschrinne 90cm mit Rostabdeckung, Bodenablauf gefliest, Duscharmatur Aufputz Brause Thermostat Comfort CTE 5102, Kludi Maris, Brausetset Hans Grohe Crometta 85  
 Duschkabine in Glas

### Sprossenheizkörper:

Sprossenheizkörper weiß elektrisch  
**WC:** Hänge-WC Serie Laufen Objekt weiß mit Unterputzspülkasten und WC Sitz, Betätigungsplatte Geberit Samba weiß

### Waschmaschine:

Anschluss im Badezimmer

### Gartenwasser:

frostsichere Außenarmatur

### Elektroinstallation

#### Schalter und Steckdosen

Fabrikat Berker S1 oder gleichwertig, polarweiß glänzend, Decken- oder Wandauslässe an den Möbliervorschlag angepasst

#### Wohnzimmer:

1 Stk Dreifachsteckdose, 1 Stk Einfachsteckdose, 1 Stk SAT Auslass, 1 Stk Telefonsteckdose, 1 Deckenauslass mit Schalter

#### Esszimmer:

1 Stk Doppelsteckdose, 1 Stk Deckenauslass und Schalter, 2 Stk Taster für Rollo

#### Küche:

1 Stk Wandauslass und Schalter, 1 E-Herdauslass, 1 Stk Geschirrspüler, 1 Stk Kühlschrank, 1 Stk Mikrowelle, 1 Stk Dunstabzug, 2 Stk Doppelsteckdosen im Arbeitsbereich

#### Zimmer 11m<sup>2</sup>:

2 Stk Doppelsteckdosen, 1 Stk Dreifachsteckdose, 1 Stk Deckenauslass mit Schalter, 1 Stk SAT Auslass

#### Zimmer 13m<sup>2</sup>:

2 Stk Doppelsteckdosen, 1 Stk Dreifachsteckdose, 1 Stk Deckenauslass mit Schalter, 1 Stk SAT Auslass

#### Diele:

1 Stk Deckenauslass mit Schalter, 1 Stk Doppelsteckdose, 1 Stk Klingelanlage

#### Bad:

1 Stk Doppelsteckdose Feuchtraum, 1 Stk Deckenauslass mit Schalter, 1 Stk Wandauslass für Spiegelschrank mit Schalter, 1 Stk Steckdose für Waschmaschine, 1 Stk Steckdose für Sprossenheizkörper

#### Abstellraum:

1 Stk Deckenauslass mit Schalter, 1 Stk Steckdose

#### Terrasse:

1 Stk Wandauslass mit Schalter, 1 Stk Steckdose

#### Keller:

1 Stk Deckenauslass mit Schalter, 1 Stk Steckdose

#### Allgemein:

Brandmelder laut ÖVE Vorschrift

#### Sicherheit

Die komplette Wohnanlage ist mit einer zentralen Schließanlage ausgestattet. Der Wohnungsschlüssel sperrt auch die Kellerräume, das zugeteilte Kellerabteil und das Postfach. Blitzschutzanlage laut ÖNORM

#### Übergabe

Vor der Übergabe werden die Wohnungen sowie die Außenanlage gereinigt. Nach drei Jahren, vor Ablauf der Gewährleistungsfrist, findet eine Endbegehung statt.