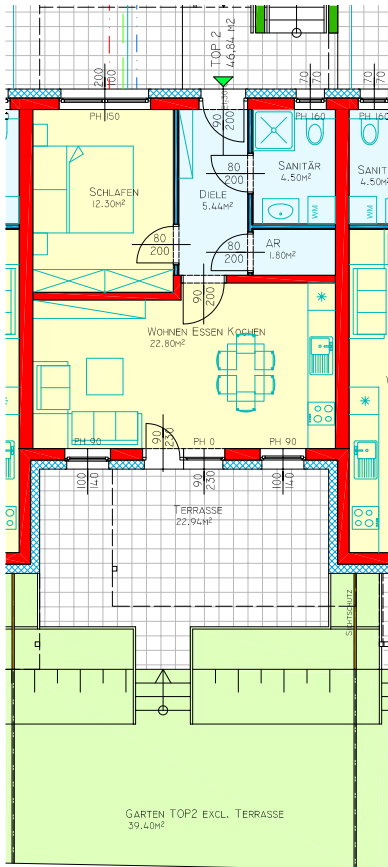


Wohnungsausstattung

TOP 2 46,84 m²

ZIMMER 2
TERRASSE 22,00 m²
GARTEN 40,00 m²
KELLER 10,00 m²
PARKPLATZ 1 Stk.



Fenster- und Fenstertüren

Fenster Kunststoff weiß mit 3 Dichtungen und 3fach Isolierverglasung und Sicherheitsgläser laut Bauordnung
Einbau: RAL – Montage laut ÖNORM
Fenster im Bad mit satiniertem Glas ohne Rollladen
Fenster in den Zimmern und Terrassentür im Wohnraum mit Rollläden elektrisch mit Schalter, Fenster im Wohnraum mit Rollladen elektrisch mit Schalter, Fenster im Wohnraum mit Rollladen elektrisch mit Schalter, Fenster im Wohnraum mit Rollladen elektrisch mit Schalter

Wohnungseingangstüren

Hauseingangstür mit Mehrpunktverriegelungsschloss sowie Türspion
Beschlag Knopf/Drücker oder Drücker/Drücker in Edelstahl
Einbau: RAL – Montage nach ÖNORM

Innentüren

Rührspanstegtüren mit Umfassungszarge weiß lackiert, Drücker in Edelstahl mit Rosette, Badezimmer und WC mit WC-Schloss
Türe von der Diele in den Wohnraum mit Glasfüllung

Heizungsanlage

Heizungsverteiler mit Wärmemengenzähler im Abstellraum
Fußbodenheizung mit Einzelraumregelung manuell
1 Stk Wohnungsthermostat im Vorraum
Einzelraumthermostate gegen Aufpreis möglich
Die Abrechnung der Heizung erfolgt über Wärmemengenzähler.

Warmwasser

Die Warmwasseraufbereitung erfolgt mittels Fernwärme zentral im Technikraum, die einzelnen Wohnungen werden über eine Zirkulationsleitung versorgt. Die Abrechnung erfolgt mittels Wasseruhr für Kalt- und Warmwasser je Wohnung.

Holzböden

Wohnraum und Schlafzimmer, Parkettboden verklebt
Preisbasis Meyer Parkett: Symphony 11,5mm Landhausdiele Eiche Verdi geölt mit Sesselleisten

Fliesen

Diele, Abstellraum: Bodenfliesen 60 x 60 mit Sockel laut Muster
Badezimmer und WC: Bodenfliesen 60x60 lt. Muster
Badezimmer Wand: 60x30 weiß matt oder glänzend Höhe 210cm
WC Wand: 60x30 weiß matt oder glänzend Höhe 120cm

Es steht Ihnen die gesamte Kollektion unseres Lieferanten zu Verfügung, nach Ihrer Auswahl wird ein dementsprechendes Anbot erstellt.

Terrassen

Betonplatten (Widmoser Mangart Hell-Beige) 60x30cm mit Randleiste

Wände / Decken

Generell an Wänden und Decken einfarbiger Anstrich in weiß

Einrichtung Sanitär

Waschtisch: Laufen Objekt weiß 64 x 49 cm inkl. Kludi Einhandmischer Chrom

Dusche:

Geberit Duschrinne 90cm mit Rostabdeckung, Bodenablauf gefliest, Duscharmatur Aufputz Brause Thermostat Comfort CTE 5102, Kludi Maris, Brauseset Hans Grohe Crometta 85
Duschkabine in Glas

Sprossenheizkörper:

Sprossenheizkörper weiß elektrisch
Hänge-WC Serie Laufen Objekt weiß mit Unterputzspülkasten und WC Sitz, Betätigungsplatte
Geberit Samba weiß

Waschmaschine:

Anschluss im Badezimmer

Gartenwasser:

frostsichere Außenarmatur

Elektroinstallation

Schalter und Steckdosen

Fabrikat Berker S1 oder gleichwertig, polarweiß glänzend, Decken- oder Wandauslässe an den Möbliervorschlag angepasst

Wohnzimmer: 1 Stk Dreifachsteckdose, 1 Stk Einfachsteckdose, 1 Stk SAT Auslass, 1 Stk Telefonsteckdose, 1 Deckenauslass mit Schalter

Esszimmer: 1 Stk Steckdose, 1 Stk Deckenauslass und Schalter, 1 Stk Taster für Rollladen

Küche: 1 Stk Wandauslass und Schalter, 1 E-Herdauslass, 1 Stk Geschirrspüler, 1 Stk Kühlschrank, 1 Stk Mikrowelle, 1 Stk Dunstabzug, 2 Stk Doppelsteckdosen im Arbeitsbereich

Zimmer: 2 Stk Doppelsteckdosen, 1 Stk Dreifachsteckdose, 1 Stk Deckenauslass mit Schalter, 1 Stk SAT Auslass, 1 Stk Taster für Rollladen

Diele: 1 Stk Deckenauslass mit Bewegungsmelder
1 Stk Doppelsteckdose, 1 Stk Klingelanlage

Bad: 1 Stk Doppelsteckdose Feuchtraum, 1 Stk Deckenauslass mit Schalter, 1 Stk Wandauslass für Spiegelschrank mit Schalter, 1 Stk Steckdose für Waschmaschine, 1 Stk Steckdose für Sprossenheizkörper

Abstellraum: 1 Stk Deckenauslass mit Schalter, 1 Stk Steckdose

Terrasse: 1 Stk Wandauslass mit Schalter, 1 Stk Steckdose

Keller: 1 Stk Deckenauslass mit Schalter, 1 Stk Steckdose

Allgemein: Brandmelder laut ÖVE Vorschrift

Sicherheit

Die komplette Wohnanlage ist mit einer zentralen Schließanlage ausgestattet. Der Wohnungsschlüssel sperrt auch die Kellerräume, das zugeteilte Kellerabteil und das Postfach.
Blitzschutzanlage laut ÖNORM

Übergabe

Vor der Übergabe werden die Wohnungen sowie die Außenanlage gereinigt. Nach drei Jahren, vor Ablauf der Gewährleistungsfrist, findet eine Endbegehung statt.