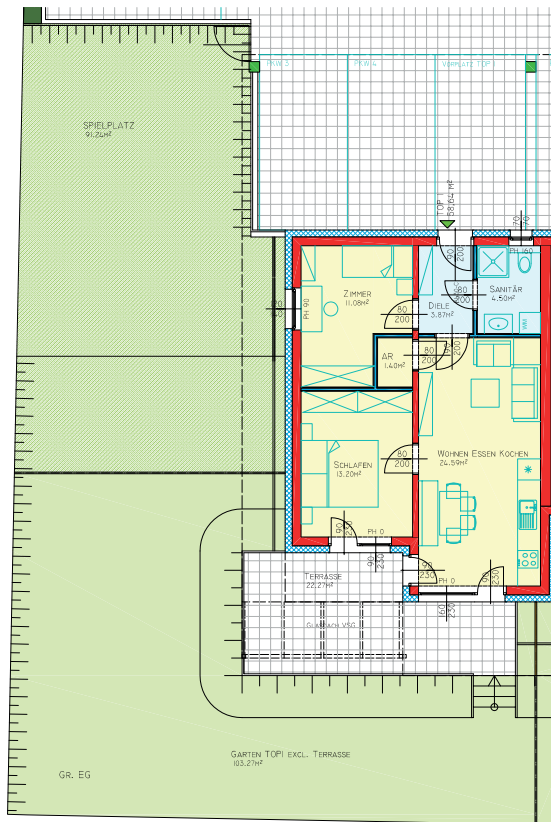


## Wohnungsausstattung

TOP 1 58,64 m<sup>2</sup>

<b>ZIMMER</b>	3
<b>TERRASSE</b>	22,00 m <sup>2</sup>
<b>GARTEN</b>	103,00 m <sup>2</sup>
<b>KELLER</b>	12,50 m <sup>2</sup>
<b>PARKPLATZ</b>	1 Stk.

**Fenster- und Fenstertüren**

Fenster Kunststoff weiß mit 3 Dichtungen und 3fach Isolierverglasung und Sicherheitsgläser laut Bauordnung  
Einbau: RAL - Montage laut ÖNORM  
Fenster im Bad mit satiniertem Glas ohne Rollo  
Fenster in den Zimmern und Wohnraum mit Rollläden elektrisch mit Schalter

**Wohnungseingangstüren**

Hauseingangstür mit Mehrpunktverriegelungsschloss sowie Türspion  
Beschlag Knopf/Drücker oder Drücker/Drücker in Edelstahl  
Einbau: RAL - Montage nach ÖNORM

**Innentüren**

Rührspanstegtüren mit Umfassungszarge weiß lackiert, Drücker in Edelstahl mit Rosette, Badezimmer und WC mit WC-Schloss  
Türe von der Diele in den Wohnraum mit Glasfüllung

**Heizungsanlage**

Heizungsverteiler mit Wärmemengenzähler im Abstellraum  
Fußbodenheizung mit Einzelraumregelung manuell  
1 Stk Wohnungsthermostat im Vorraum  
Einzelraumthermostate gegen Aufpreis möglich  
Die Abrechnung der Heizung erfolgt über Wärmemengenzähler.

**Warmwasser**

Die Warmwasseraufbereitung erfolgt mittels Fernwärme zentral im Technikraum, die einzelnen Wohnungen werden über eine Zirkulationsleitung versorgt. Die Abrechnung erfolgt mittels Wasseruhr für Kalt- und Warmwasser je Wohnung.

**Holzböden**

Wohnraum und Schlafzimmer, Parkettboden verklebt  
Preisbasis Meyer Parkett: Symphony 11,5mm Landhausdiele Eiche Verdi geölt mit Sesselleisten

**Fliesen**

Diele, Abstellraum: Bodenfliesen 60 x 60 mit Sockel laut Muster  
Badezimmer und WC: Bodenfliesen 60x60 lt. Muster  
Badezimmer Wand: 60x30 weiß matt oder glänzend Höhe 210cm  
WC Wand: 60x30 weiß matt oder glänzend Höhe 120cm

Es steht Ihnen die gesamte Kollektion unseres Lieferanten zu Verfügung, nach Ihrer Auswahl wird ein dementsprechendes Anbot erstellt.

**Terrassen**

Betonplatten (Widmoser Mangart Hell-Beige) 60x30cm mit Randleiste

**Wände / Decken**

Generell an Wänden und Decken einfarbiger Anstrich in weiß

**Einrichtung Sanitär**

**Waschtisch:** Laufen Objekt weiß 64 x 49 cm inkl. Kludi Einhandmischer Chrom

**Dusche:**

Geberit Duschrinne 90cm mit Rostabdeckung, Bodenablauf gefliest, Duscharmatur Aufputz Brause Thermostat Comfort CTE 5102, Kludi Maris, Brauseset Hans Grohe Crometta 85  
Duschkabine in Glas

**Sprossenheizkörper:**

Sprossenheizkörper weiß elektrisch  
Hänge-WC Serie Laufen Objekt weiß mit Unterputzspülkasten und WC Sitz, Betätigungsplatte  
Geberit Samba weiß

**Waschmaschine:**

Anschluss im Badezimmer

**Gartenwasser:**

frostsichere Außenarmatur

**Elektroinstallation****Schalter und Steckdosen**

Fabrikat Berker S1 oder gleichwertig, polarweiß glänzend, Decken- oder Wandauslässe an den Möbliervorschlag angepasst

**Wohnzimmer:** 1 Stk Dreifachsteckdose, 1 Stk Einfachsteckdose, 1 Stk SAT Auslass, 1 Stk Telefonsteckdose, 1 Deckenauslass mit Schalter

**Esszimmer:** 1 Stk Doppelsteckdose, 1 Stk Deckenauslass und Schalter, 2 Stk Taster für Rollo

**Küche:** 1 Stk Wandauslass und Schalter, 1 E-Herdauslass, 1 Stk Geschirrspüler, 1 Stk Kühlschrank, 1 Stk Mikrowelle, 1 Stk Dunstabzug, 2 Stk Doppelsteckdosen im Arbeitsbereich

**Zimmer 11m<sup>2</sup>:** 2 Stk Doppelsteckdosen, 1 Stk Dreifachsteckdose, 1 Stk Deckenauslass mit Schalter, 1 Stk SAT Auslass

**Zimmer 13m<sup>2</sup>:** 2 Stk Doppelsteckdosen, 1 Stk Dreifachsteckdose, 1 Stk Deckenauslass mit Schalter, 1 Stk SAT Auslass

**Diele:** 1 Stk Deckenauslass mit Schalter, 1 Stk Klingelanlage  
1 Stk Doppelsteckdose, 1 Stk Klingelanlage

**Bad:** 1 Stk Doppelsteckdose Feuchtraum, 1 Stk Deckenauslass mit Schalter, 1 Stk Wandauslass für Spiegelschrank mit Schalter, 1 Stk Steckdose für Waschmaschine, 1 Stk Steckdose für Sprossenheizkörper

**Abstellraum:** 1 Stk Deckenauslass mit Schalter, 1 Stk Steckdose

**Terrasse:** 1 Stk Wandauslass mit Schalter, 1 Stk Steckdose

**Keller:** 1 Stk Deckenauslass mit Schalter, 1 Stk Steckdose

**Allgemein:** Brandmelder laut ÖVE Vorschrift

**Sicherheit**

Die komplette Wohnanlage ist mit einer zentralen Schließanlage ausgestattet. Der Wohnungsschlüssel sperrt auch die Kellerräume, das zugeteilte Kellerabteil und das Postfach.  
Blitzschutzanlage laut ÖNORM

**Übergabe**

Vor der Übergabe werden die Wohnungen sowie die Außenanlage gereinigt. Nach drei Jahren, vor Ablauf der Gewährleistungsfrist, findet eine Endbegehung statt.