



Heimkommen. Entspannen. Genießen.
In Graz. Am Heimweg 36.

KOR Energy

Hans Peter Kornsteiner
Projektplanung | Projektabwicklung | Energieausweise

TOP 1.1

58,02 m²

ZIMMER 2
TERRASSE 26,24 m²
KELLER 8,70 m²
CARPORT 1 Stk.

Wohnungsausstattung

Fenster- und Fenstertüren

Fenster Kunststoff weiß mit 3 Dichtungen und 3fach Isolierverglasung und Sicherheitsgläser laut Bauordnung
Einbau: RAL - Montage laut ÖNORM
Fenster im Bad mit satiniertem Glas ohne Rollo
Fenster im Schlaf- und Wohnzimmer mit Rollläden manuell
Terrassentür im Wohnzimmer mit Raffstore elektrisch

Wohnungseingangstüren

Hauseingangstür mit Mehrpunktverriegelungsschloss sowie Türspion
Beschlag Knopf/Drücker oder Drücker/Drücker in Edelstahl
Einbau: RAL - Montage nach ÖNORM

Innentüren

Röhrspantestgüren mit Umfassungszarge weiß lackiert, Drücker in Edelstahl mit Rosette
Badezimmer und WC mit WC-Schloss
Türe von der Diele in den Wohnraum mit Glasfüllung

Heizungsanlage

Heizungsverteiler mit Wärmemengenzähler im Abstellraum
Fußbodenheizung mit Einzelraumregelung manuell
Raumthermostate gegen Aufpreis möglich
Abrechnung der Heizung erfolgt über Wärmemengenzähler

Warmwasser

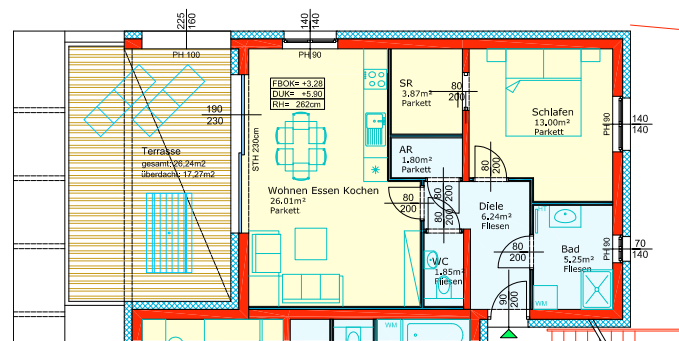
Die Warmwasseraufbereitung erfolgt mittels Fernwärme zentral im Technikraum, die einzelnen Wohnungen werden über eine Zirkulationsleitung versorgt.
Die Abrechnung erfolgt mittels Wasseruhr für Kalt- und Warmwasser im Heizungsverteiler je Wohnung

Lüftung

Mechanische Entlüftung im WC

Holzböden

Wohnraum und Schlafzimmer, Parkettboden verklebt
Preisbasis Meyer Parkett: Symphony 11,5mm Landhausdiele Eiche Verdi geölt mit Sesselleisten



Fliesen

Vorraum, Abstellraum: Bodenfliesen 60x60 mit Sockel Serie Sky von Stargres

Badezimmer und WC: Bodenfliesen 60x60 Serie Sky von Stargres
Dusche: Mosaik 2,5x2,5cm

Badezimmer Wand: 60x30 weiß matt oder glänzend Höhe 210cm
WC Wand: 60x30 weiß matt oder glänzend Höhe 120cm

Es steht Ihnen die gesamte Kollektion der Firma Leeb zu Verfügung, nach Ihrer Auswahl wird ein dementsprechendes Angebot erstellt.

Terrassen

Thermokiefer glatt gehobelt sichtbar geschraubt, Holzlattengeländer auf Edelstahlstützen geschraubt

Wände / Decken

Generell an Wänden und Decken einfarbiger Anstrich in weiß

Einrichtung Sanitär

Waschtisch: Laufen Objekt weiß 64 x 49 cm inkl. Kludi Einhandmischer Chrom

Badewanne: 180 x 80 Acryl mit Kludi Maris Wannenfüller und Hans Grohe Crometta 85 Vario Brause

Oder Dusche: SH Duschrinne 80cm mit Rostabdeckung, Bodenablauf gefliest, Duscharmatur Aufputz Brause Thermostat Comfort CTE 5102 Kludi Maris, Brauseset Hans Grohe Crometta 85, Walk in Duschtrennwand in Glas 125cm breit 195cm hoch (Aufpreis € 800,-)

Sprossenheizkörper: Sprossenheizkörper weiß an die Fußbodenheizung angeschlossen

WC: Hänge - WC Serie Laufen Objekt weiß mit Unterputzpülkasten und WC Sitz, Betätigungsplatte Geberit Samba weiß

Handwaschbecken: Laufen Objekt weiß 44 x 32 cm, Kludi Einhandmischer Chrom

Waschmaschine: Anschluss im Badezimmer

Gartenwasser: frostsichere Außenarmatur

Elektroinstallation

Schalter und Steckdosen

Fabrikat Berker S1 oder gleichwertig, polarweiß glänzend, Decken- oder Wandauslässe an den Möbliervorschlag angepasst

Wohnzimmer: 2 Stk Dreifachsteckdose, 1 Stk Einfachsteckdose, 1 Stk SAT Auslass, 1 Stk Telefonsteckdose, 1 Deckenauslass mit Schalter, 1 Stk Taster für Rollläden

Esszimmer: 1 Stk Doppelsteckdose, 1 Stk Deckenauslass und Schalter, 1 Stk Taster für Raffstore

Küche: 1 Stk Deckenauslass und Schalter, 1 E-Herdauslass, 1 Stk Geschirrspüler, 1 Stk Kühlschrank, 1 Stk Mikrowelle, 1 Stk Dunstabzug, 2 Stk Doppelsteckdosen im Arbeitsbereich

Zimmer: 2 Stk Doppelsteckdosen, 1 Stk Dreifachsteckdose, 1 Stk Deckenauslass mit Schalter, 1 Stk SAT Auslass

Schrankraum: 1 Stk Deckenauslass mit Schalter, 1 Stk Steckdose

Diele: 1 Stk Deckenauslass mit Taster bei Eingang, Zimmer und Wohnzimmer oder Bewegungsmelder, 1 Stk Doppelsteckdose, 1 Stk Klingelanlage

Bad: 1 Stk Doppelsteckdose Feuchtraum, 1 Stk Deckenauslass mit Schalter, 1 Stk Wandauslass für Spiegelschrank mit Schalter, 1 Stk Steckdose für Waschmaschine

WC: 1 Stk Deckenauslass mit Schalter, 1 Stk Lüftungsventilator

Abstellraum: 1 Stk Deckenauslass mit Schalter, 1 Stk Steckdose

Terrasse: 2 Stk Wandauslass mit Schalter, 1 Stk Steckdose

Keller: 1 Stk Deckenauslass mit Schalter, 1 Stk Steckdose

Allgemein: Brandmelder laut ÖVE Vorschrift

Sicherheit

Die komplette Wohnanlage ist mit einer zentralen Schließanlage ausgestattet. Der Wohnungsschlüssel sperrt auch die Kellerräume, das zugeteilte Kellerabteil und das Postfach.
Blitzschutzanlage laut ÖNORM

Übergabe

Vor der Übergabe werden die Wohnungen sowie die Außenanlage gereinigt. Nach drei Jahren, vor Ablauf der Gewährleistungsfrist, findet eine Endbegehung statt.