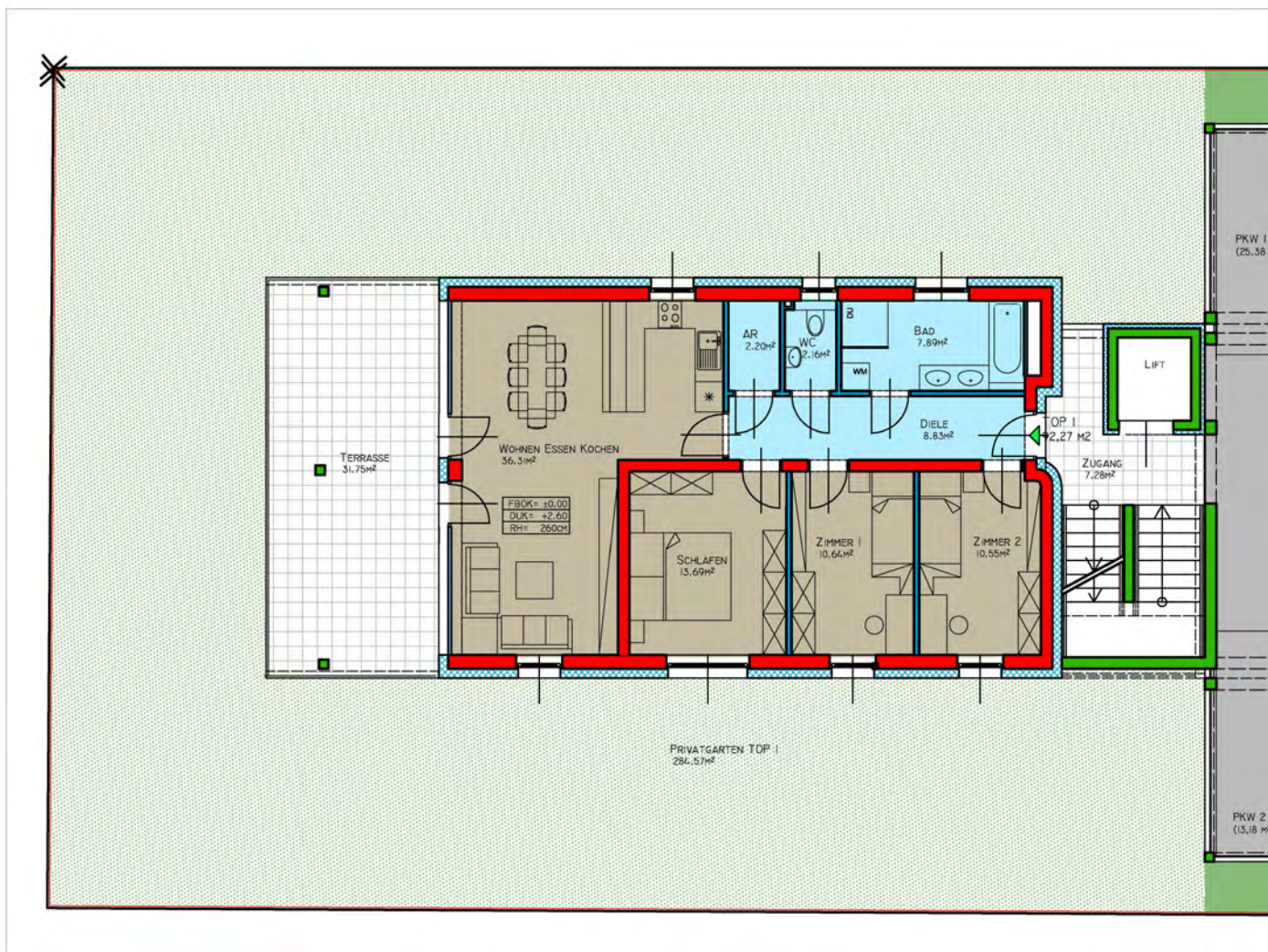


WOHNUNG TOP 1
"ILWOFGASSE 22, 8052 GRAZ"



WOHNNUTZFLÄCHE	92,27 M ²
GESCHOSS	EG
ZIMMER	4
TERRASSE	31,75 M ²
GARTEN+TERRASSE	316,32 M ²
PKW-ABSTELLPLATZ	1 (2 MÖGLICH)

