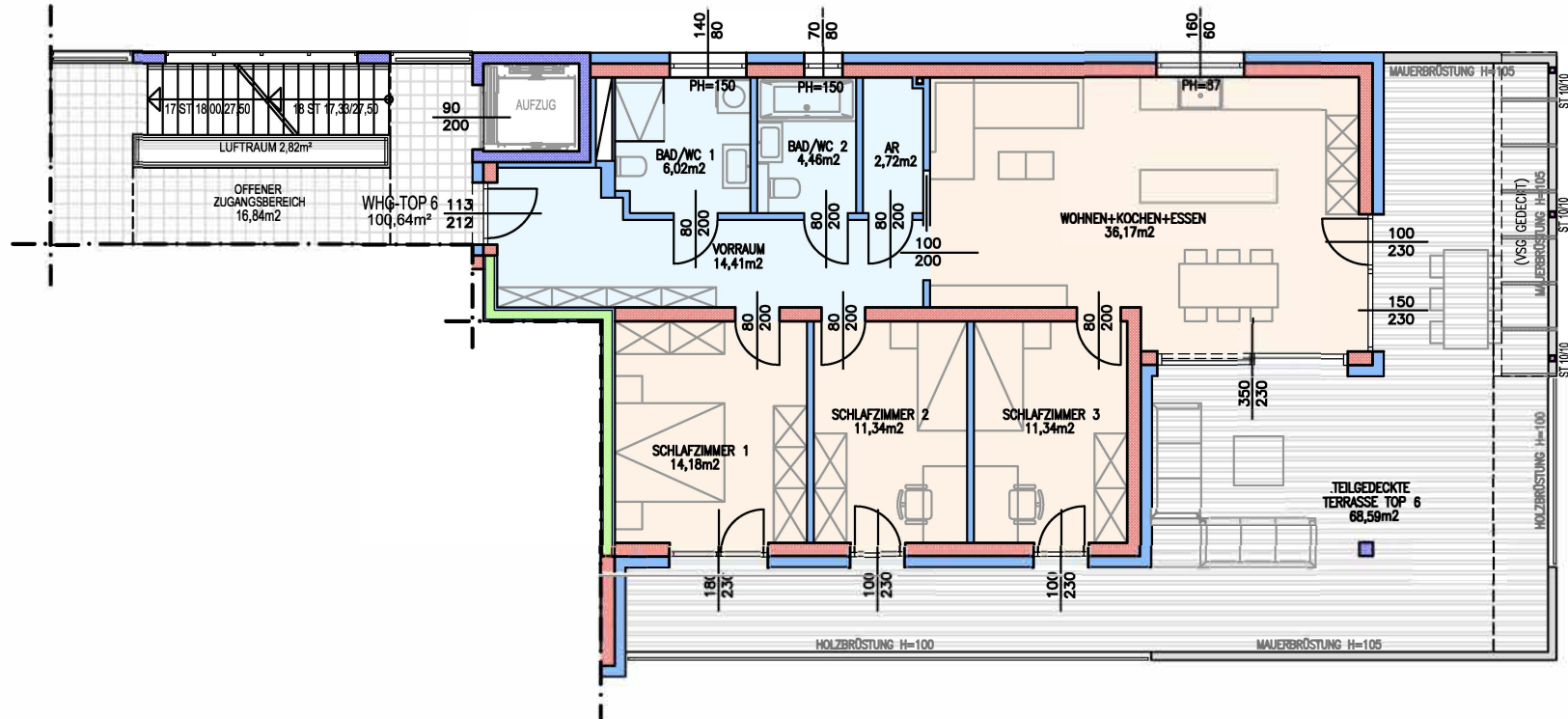
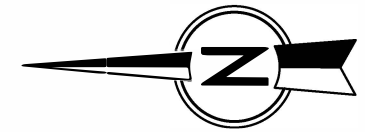


Wohnung TOP 6

"Dr.-Ignaz-Scarpattetti-Straße 18, 8052 Graz"



WOHNNUTZFLÄCHE	100,64m ²
GESCHOSS	1. OG
ZIMMER	4
TERRASSE	68,59m ²
PKW-ABSTELLPLATZ	1 (2 möglich)

