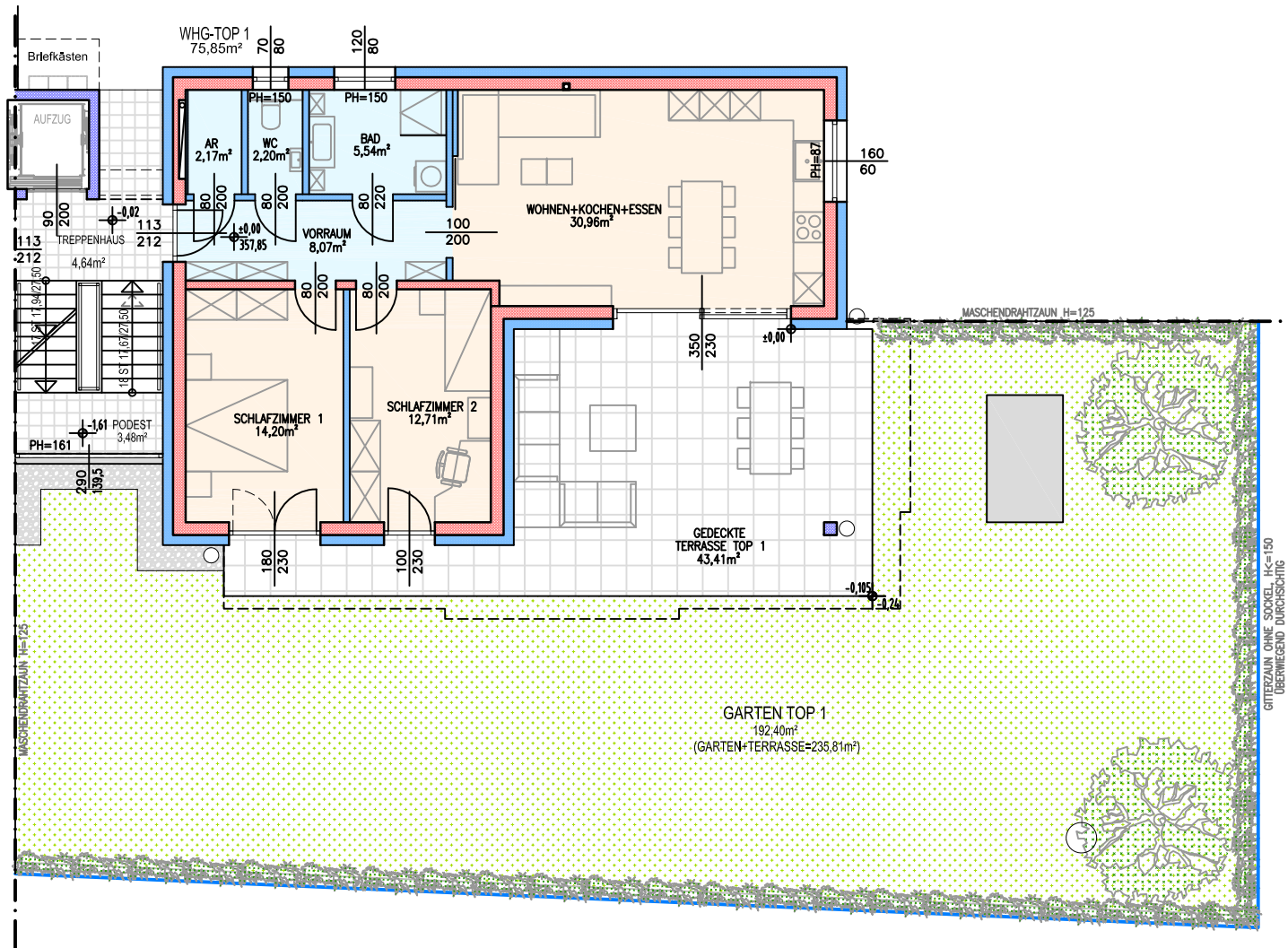


Wohnung TOP 1

"Julius-Hansel-Straße 30, 8052 Graz"



WOHNNUTZFLÄCHE	75,85m ²
GESCHOSS	EG
ZIMMER	3
TERRASSE	43,41m ²
GARTEN+TERRASSE	235,81m ²
PKW-ABSTELLPLATZ	1 (2 möglich)

